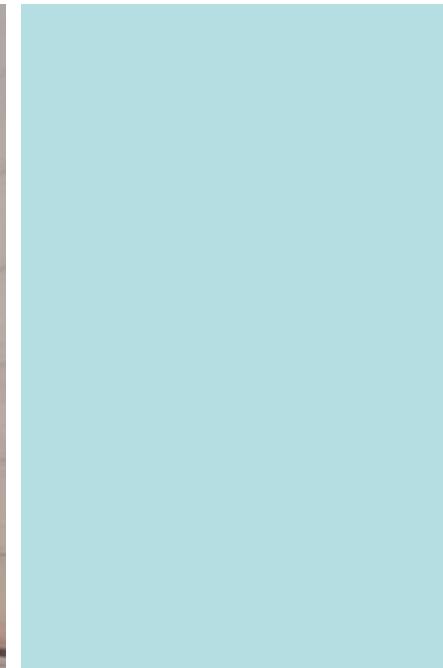




Unternehmen

Kurzprofil der innovas GmbH

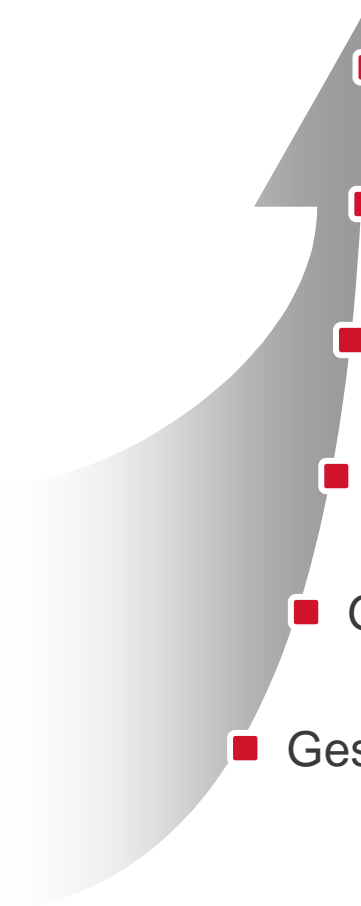


**Wir sind die Herzchirurgen der Krankenversicherungsbranche.
Unsere Kunden sagen: „Die erfahrensten und kompetentesten, die
es am Markt gibt.“**

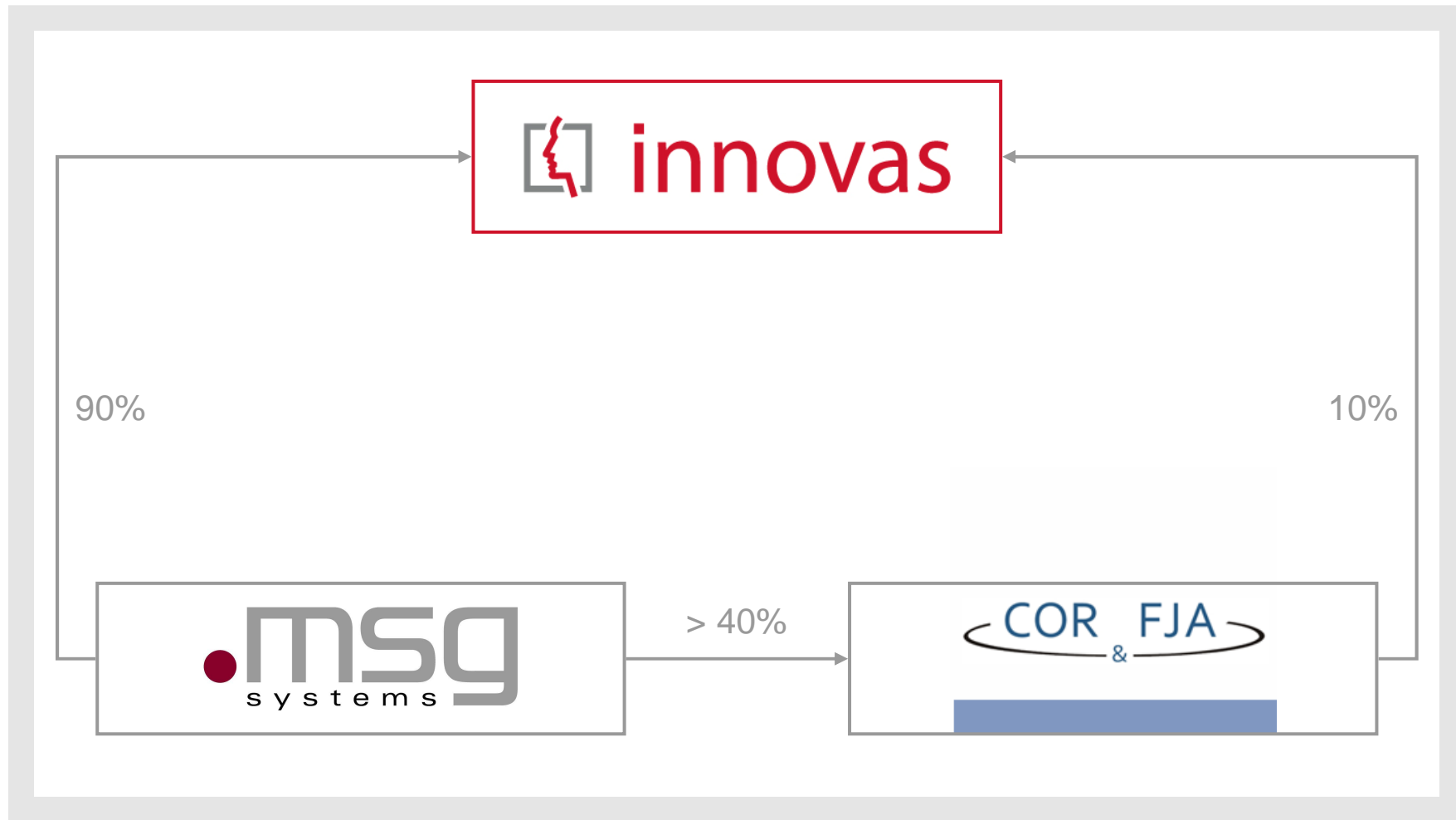
**Als Anwendungsspezialisten entwickeln wir die Kernsysteme der
Versicherungen und modernisieren Versicherungsunternehmen so
behutsam von innen heraus.**

**In über 15 Jahren hat sich die innovas dabei ein großes Renommée
über den Kernmarkt der Privaten Krankenversicherungen (PKV)
hinaus erworben.**

Eckdaten

- 
- Gründung: 02.01.1990
 - Stammkapital: EUR 400.000
 - Mitarbeiter: 140
 - Standorte: Hamburg und Köln
 - Geschäftsführer: M. Callies, A. Gessner, Dr. I. Schröder, J. Stäcker
 - Gesellschafter: msg systems ag, München; COR&FJA AG, Stuttgart

Struktur der Gruppe



Strategische Ausrichtung

- Seit Gründung im Jahr 1990 Spezialisierung auf den deutschen Krankenversicherungsmarkt
- Know-how-Spektrum umfasst sehr fundierte fachliche als auch technologische Kompetenz
- Verantwortlichkeit innerhalb der msg-Gruppe für den nationalen und internationalen Krankenversicherungsmarkt
- Langfristige Festigung der führenden Rolle im deutschen Markt
- Strategische Etablierung der Produkte im europäischen Markt auf Basis des KV-Kernsystems *innovas HI*

Know-how-Schwerpunkte

Spartensysteme in der Versicherung

- Krankenversicherung (auch KV-Mathematik)
- Pensionsversicherung
- Lebensversicherung (auch LV-Mathematik)
- Sachsparten (privat und gewerblich)

Kosten- und Leistungsmanagement

- Medizinische Rechnungsprüfung
- Vertragspartnermanagement
- Versorgungsmanagement
- Case und Disease Management
- Elektronischer Datenaustausch

Spartenübergreifende Systeme

- In- und Exkasso
- Partnerverwaltung
- Vertrieb / Provision
- Statistik / Data Warehousing

Allgemeines Beratungs-Know-how

- IT-Management-Beratung
- Aktuarielle Beratung
- Medizinisches Consulting

Spezialwissen

- Versicherungsmathematik
- Historisierung
- Medizinische Expertise

Unsere Kunden

Private Kranken- und Unfallversicherung

Private Krankenversicherung

APKV, ARAG, AXA/DBV-Winterthur, Central, Concordia, Consal (BK/UKV), Continentale, DKV, DKV-Luxembourg, Gothaer, Hallesche, HanseMerkur, HUK-COBURG, Liga, LVM, Mecklenburgische, Münchener Verein, Nürnberger, PBeaKK, PKV-Verband, Provinzial, R+V, SIGNAL-IDUNA, St.Martinus, Victoria, Württembergische

Private Unfallversicherung

Zurich Schaden

Unsere Kunden

Gesetzliche Kranken- und Unfallversicherung

Gesetzliche Krankenversicherung

AOK Bundesverband, BARMER, Bundesversicherungsamt, DAK, Gmünder Ersatzkasse, HEK, Energie BKK, Hamburg Münchener Krankenkasse, BKK Barmag Steinmüller, BKK AESCULAP, BKK Gesundheit, casusQuo e.V., IKK Nord, IKK Nordrhein, Vereinigte IKK, BKK Pfalz, BKK Goetze & Partner, IKK LV Nord, Metro Kaufhof BKK, BKK BVM, IKK Südwest-Direkt, BKK Deutsche Bank, BKK Gildemeister Seidensticker, BKK PwC, IKK gesund plus, BKK Schwarzwald Baar Heuberg, BKK Shell Life, Bundesverband der landwirtschaftlichen Sozialversicherung, Die Bergische BKK, IKK Thüringen, IKK Hamburg, Verband der Ersatzkassen (vdek)

Gesetzliche Unfallversicherung

BG-Phoenics GmbH, BG Bau, BGN

Unsere Kunden

International

CiV Russland

CiV Türkei

DKV-Luxembourg

INTER Polska

Botschaft der Vereinigten Arabischen Emirate

Unsere Mitarbeiter

Für jeden Einsatz haben wir die richtigen Ansprechpartner

- Projektleiter
- Informatiker
- (Versicherungs-) Mathematiker
- Ärzte, Apotheker und Krankenschwestern
- Sozialversicherungsfachangestellte und Versicherungskaufleute
- Gesundheitsökonominnen und Sozialwissenschaftler

Unsere Partner

Starke Partner in technologischen und inhaltlichen Themen ergänzen unser Leistungsangebot im Markt



Partner in Krankenversicherungsprojekten
(Infrastruktur, Dokumentenmanagement, Projektmanagement)



Prüfung und Analyse von Arzneimitteldaten, Outsourcingleistungen



Medizinische Rechnungsprüfung (ZABAS)

Kompetenz

innovas besitzt die umfassende Kompetenz für ein bedarfsgerechtes Angebot von Dienstleistungen und Produkten

- Projektmanagement
- Durchführen aller Projektphasen
(Fachkonzept, technische Konzeption, Realisierung, Test & Integration, Einführung)
- Modulare Standardprodukte
- Qualitätssichernder Maßnahmen
- DV-Audits/Benchmarks
- Mitarbeiterschulung und -qualifikation
- Strategische Beratung für Business Development,
IT, Organisation und spezielle Fachthemen (Mathematik, med. Consulting etc.)

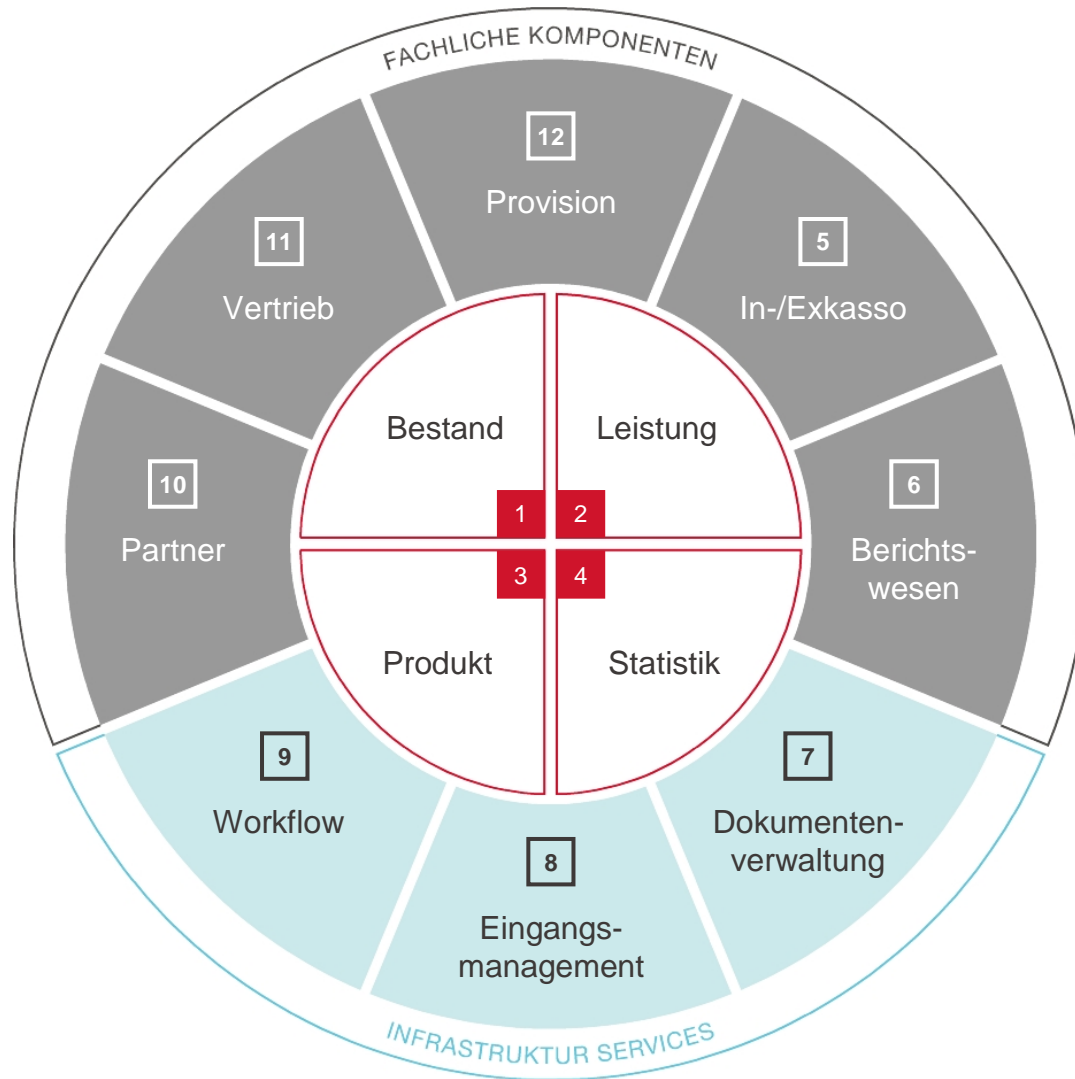
Standardprodukte

innovas insurance suite

- innovas HI (Health Insurance)
 - Komplettsystem für Krankenversicherer
- innovas (Expertensysteme)
 - Medizinische Rechnungsprüfung
 - Leistungsfall-, Disease- und Reha-Management
 - Elektronischer Datenaustausch
- innovas CD (Collection/Disbursement)
 - In-/Exkasso

Weitere Produkte:

- Referenzmodell Krankenversicherung (Bestand, Leistung, Produkt, Statistik)
- innoKV-HOST (Host-basiertes KV-Kernsystem)
- innoTaP (Tabellen- und Produktverwaltungssystem)
- Statistik-Baukasten (SAS-basiertes Data-Warehouse-System)



Die **innovas insurance suite 3.0** ist eine modular aufgebaute Standardsoftware für den privaten Krankenversicherungsmarkt. Den Kern der Lösung bildet **innovas HI (Health Insurance)**, das das operative Versicherungskerngeschäft rund um die Beitragsberechnung, die Leistungsberechnung und die Pflege des Versicherungsbestandes sowie eine Schnittstelle für die unmittelbare Auswertung enthält.

KV-Bestandsverwaltung/KV-Leistung (1/2)

Versicherer	Bemerkung	Einführung KV-Bestand	Einführung KV-Leistung
HanseMerkur			01.1991
Continentale		01.1991	01.1992
GPV/PKV	Pflegepflichtversicherung für Post und Bahn	02.1995	
PBeaKK (Postbeamten-Krankenkasse)		07.1996	07.1996
R+V Krankenversicherung	innoKV (innovas KV-HOST-System)	01.1997	01.1997
DBV-Winterthur		09.1997	08.1996
Liga		08.1998	08.1998
St. Martinus		08.1998	08.1998
ARAG Krankenversicherung		04.1999	04.1999
Globale Krankenversicherung			04.1999
Mecklenburgische	innoKV (innovas KV-HOST-System)	01.2001	01.2001
BK/VKB		07.2002	
HanseMerkur		12.2003	
Central Krankenversicherung		06.2005	06.2005

KV-Bestandsverwaltung/KV-Leistung (2/2)

Versicherer	Bemerkung	Einführung KV-Bestand	Einführung KV-Leistung
Württembergische	innoKV (innovas KV-HOST-System)	07.2005	07.2005
Victoria	KV-Leistungssystem ERGO		09.2006
DKV	KV-Leistungssystem ERGO		04.2007
Liga	innovas insurance suite	10.2007	10.2007
Hallesche Krankenversicherung			04.2008
St. Martinus	innovas insurance suite	10.2009	10.2009
Inter Polska	innovas insurance suite	01.2010	01.2010
Gothaer Krankenversicherung	innovas HI	07.2010	07.2010
Concordia Krankenversicherung	innovas insurance suite	05.2011	05.2011

In-/Exkasso-Projekte

Versicherer	Bemerkung	Einführung
HanseMerkur		01.1990
PBeaKK		07.1996
R+V		01.1997
ARAG KV		04.1999
ARAG LV	Mehrspartenfähiges In-/Exkasso-Produkt	01.2002
Liga Krankenversicherung	innovas insurance suite	10.2007
CiV Russland	innovas in-/exkasso + partner	07.2008
CiV Türkei	innovas in-/exkasso + partner	07.2008
St. Martinus Krankenversicherung	innovas insurance suite	10.2009

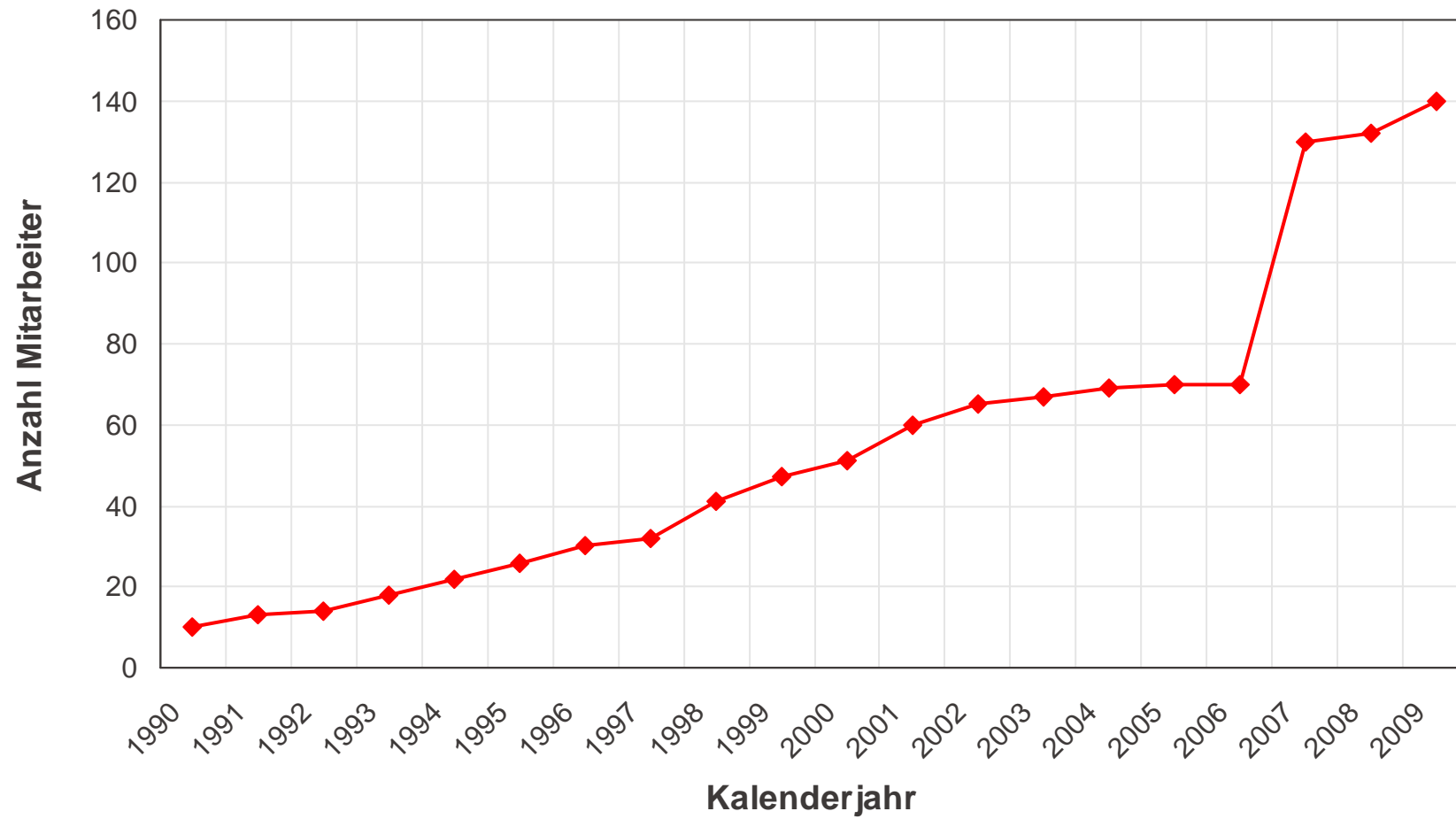
Weitere Projekte (1/2)

Kunde	Projekt	Projektende
Continentale	Rententarif Leben	04.1991
HanseMerkur	Provision	08.1991
Continentale	Gebündelte Sachversicherung	10.1992
Münchener Verein	KV-Tarifrechner	01.1993
Bonndata	Vertrieb (VADIS)	04.1993
Continentale	Leistung Unfall	01.1995
Grundeigentümer Versicherung	Bestand Sach	01.1995
Hamburger Hochbahn	Pensionskasse	01.1995
HanseMerkur	Vermittlerstamm	01.1995
Deutscher Ring	DV-Audit	02.1995
HanseMerkur	Weiterentwicklung Leben	10.1995
Quelle Versicherung	Management-Beratung	12.1995
Colonia	Expertise KV-Bestandssystem	12.1996
DBV	KV-Statistik	12.1997
ERGO Versicherungsgruppe	Migrations-Studie	08.1999

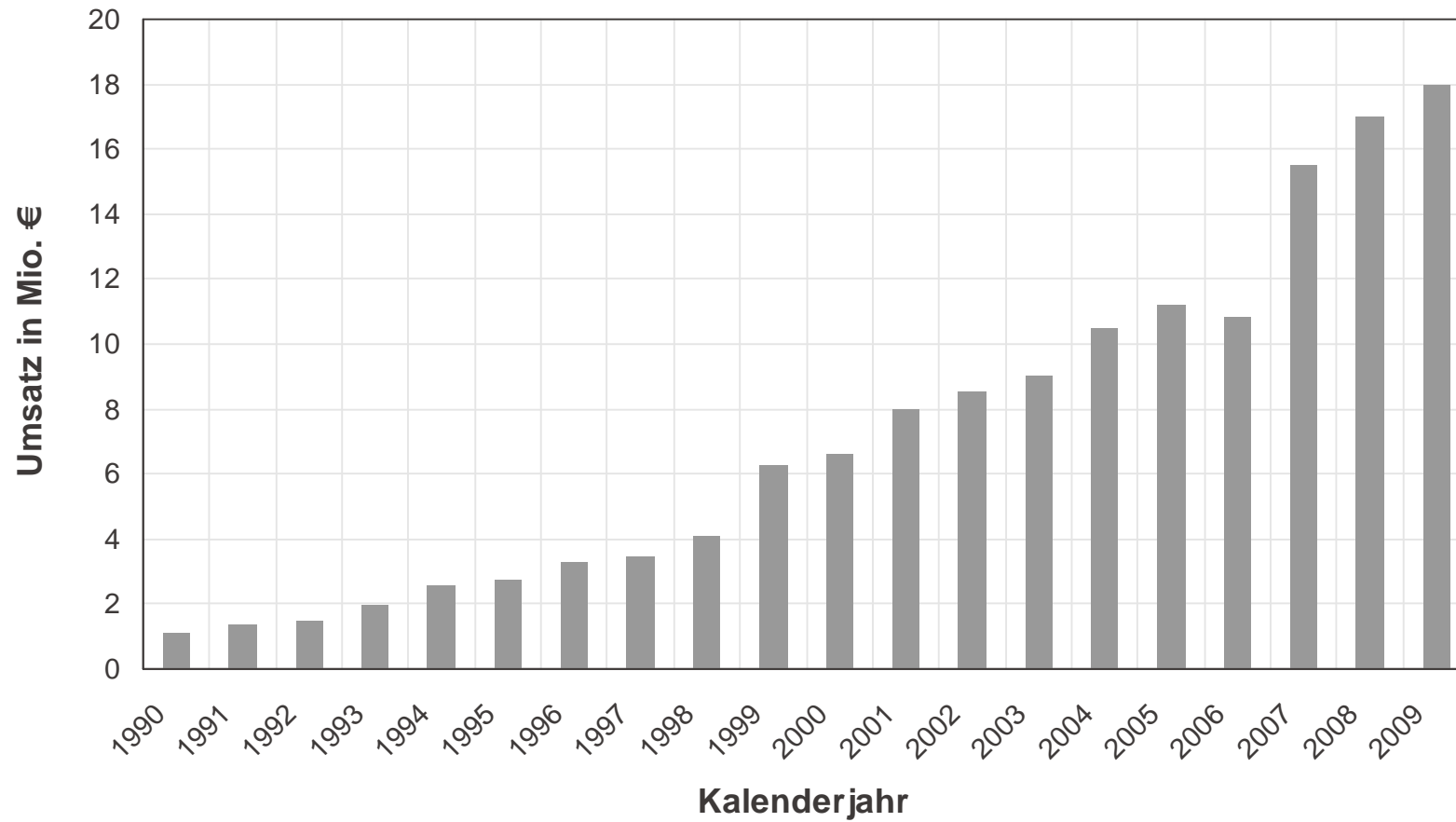
Weitere Projekte (2/2)

Kunde	Projekt	Projektende
ARAG	Leben Bestand und Leistung	01.2001
Consal	KV-Statistik	07.2002
Allianz Private Krankenversicherung	Konzeption KV-Leistung	07.2002
DKV, Luxembourg	Konzeption KV-Bestand, Leistung und Produkt	04.2003
DBV-Winterthur	KV-Leistungsmanagement	07.2003
PBeaKK	KV-Leistungsmanagement	05.2005
Central	KV-Statistik	06.2005
Württembergische	KV-Statistik	07.2006
ARAG	KV-Leistungsmanagement (GOÄ)	04.2007
Central	KV-Leistungsmanagement (DRG, GOZ, PZN)	03.2008
Münchener Verein	KV-Leistungsmanagement (GOÄ)	04.2008
Consal	Komplettmigration der UKV-Systemlandschaft	08.2008
Consal	Konzeption und Umsetzung Gesundheitsreform	08.2008
Mecklenburgische	Vorstudie, Konzeption und Umsetzung Gesundheitsreform	01.2009
R+V	Vorstudie, Konzeption und Umsetzung Gesundheitsreform	01.2009
Württembergische	Vorstudie, Konzeption und Umsetzung Gesundheitsreform	01.2009
Central	Konzeption und Umsetzung Gesundheitsreform	01.2009

Mitarbeiterentwicklung



Umsatz





Vielen Dank für Ihre Aufmerksamkeit

Gerne stehen wir Ihnen für weitere Informationen zur Verfügung.

